

Retningslinier for bestilling og levering

Xella Danmark's retningslinier for bestilling og levering er lavet, for at besvare de hyppigst forekommende spørgsmål fra vores kunder.

Vores håb er, at vejledningen vil være til god hjælp i forbindelse med bestilling og levering – og skabe overblik over de mange løsninger Xella tilbyder.

Opstår der spørgsmål, kan du henvende dig én af de lokale salgskonsulenter, der findes på vores hjemmeside. Alternativt kontakt vores ordreafdeling, som også er behjælpelig på telefon 75 89 50 66.

BESTILLING / DEADLINE

Deadline for bestilling er kl. 09:00 til levering 3 dage efter.

I tilfælde af kortere frist må man påregne et leveringsgebyr.

ÆNDRING / ANNULLERING

Ved ændring af ordre efter deadline kl. 11:00 debiteres et ændringsgebyr.

Ved leveringsudsættelse eller annullering efter deadline, debiteres faktiske omkostninger i henhold til gældende prislister.

LEVERING

For leverancer, fra både vores danske lager og vore fabrikker, gælder at kørselstakster, ekstraordinær aflæsetid – udover den afsatte time – ventetid og lignende debiteres i henhold til gældende prislister.

- Levering er som standard uaf læst, modtager sørger selv for aflæsning, med mindre andet er aftalt.
- Levering vil normalt ske efter 3 arbejdsdage, alt efter bestillingstidspunkt, volumen og transportform.
- Levering sker normalt i tidsrummet kl. 07:00-15:00.
- Til øer uden fast broforbindelse leveres i henhold til tilbud.
- Vær opmærksom på, at Xella's lager som udgangspunkt ikke er et afhentningslager.
- Kontakt os ved hasteopgaver - Der må påregnes et ekspresgebyr.

Leveringstiden angives efter bedste skøn og er fritblivende, medmindre den udtrykkeligt anføres som en fast leveringstid. En angivet leveringstid regnes fra ordredato, hvis køber forud har afleveret alle nødvendige informationer, ellers senere. Et fast leveringstidspunkt kan principielt ikke ændres af køber.

Xella hæfter ikke, hvis den manglende opfyldelse beror på forhold, som Xella ikke er herre over, og som ikke kunne eller burde have været forudset ved indgåelsen af aftalen, som f.eks. krig, import- og eksportforbud, arbejdskonflikter, brand, nedbrud på fabrik eller transportør køretøjer og lignende. Xella hæfter heller ikke for følgerne af strejker, lockouts og andre forhold, der hører under force majeure, og som medfører en mangel på varerne i henhold til kontrakten eller på de råvarer, der skal bruges til fremstillingen heraf.

Retningslinier for bestilling og levering

TRANSPORT

Levering med kurer fra Xella's lager

Leveringskode:	Kurer
Produkter:	Porebeton, Multipor og handelsvarer
Transport:	Varebil med lift
Hvad kan transporteres:	Varer specificeret iht. volume
Volume:	Max. 0,2 m ³ - Max. 30 kg - Max. længde: 2 m
Aflæsning:	Hånd aflæsning

Levering fra Xella's lager uden kran

Leveringskode:	Uden kran
Produkter:	Porebeton, Multipor og handelsvarer
Transport:	Lastbil uden aflæsningsmulighed
Hvad kan transporteres:	Mix af produkter
Volume:	Op til 40 m ³
Aflæsning:	Modtager sørger for aflæsning fra siden

Levering fra pluk med medbringer-truck

Leveringskode:	Truck
Produkter:	Porebeton, Multipor og handelsvarer
Transport:	Lastbil med medbringer-truck
Hvad kan transporteres:	Mix af produkter
Volume:	Op til 37 m ³
Aflæsning:	Medbringer-truck

Egnet til levering på byggepladser med egen kranløsning, lastbilen aflæsser på jorden. 

Levering fra Xella's lager med lastbil med kran – 14 Tn

Leveringskode:	Med kran
Produkter:	Alle produkter fra Xella's produktprogram
Transport:	Lastbil med kran
Hvad kan transporteres:	Mix af produkter
Volume:	Produktafhængig
Aflæsning:	Med kran

Der er mulighed for tilkøb af kran op til 80 m – Se gældende prisliste. 

Levering af bulk fra Xella's fabrik - 3 dages leveringstid

Leveringskode:	Bulk
Produkter:	Porebeton, Multipor og Silka
Transport:	Lastbil uden aflæsningsmulighed
Hvad kan transporteres:	Hele læs. Mix af produkter.
Volume:	Maks. 25 ton
Aflæsning:	Modtager sørger for aflæsning fra siden

- Bulkleverancer fra Xella defineres som hele læs til forhandlerlager.
- Maks. vægt svarende til 23-25 paller alt efter produkt.
- Øvrige produkter på forespørgsel.

Retningslinier for bestilling og levering

AFLÆSNING

Al aflæsning forudsætter at byggepladsen er klar til varemodtagelsen.

Levering kan kun ske på kørefast vej, som køreplader, da levering sker med vogntog på ca. 48 tons. Lastbilen skal frit og uhindret kunne køre helt til anvist aflæsseplads på stabilt, jævnt og bæredygtigt underlag, som jævnt udlagte køreplader. Det er udelukkende **chaufførens** skøn, om han med den pågældende lastbils udstyr, frit kan køre til aflæssested, uden risiko for bil, last og fremmed ejendom.

Hvis ikke forholdene er som ovenfor beskrevet, bliver varerne aflæsset bedst muligt efter **chaufførens** skøn, hvilket kan medføre merudgifter for den efterfølgende montage, disse dækkes ikke af Xella.

Aflæsningstid er fastlagt til 1 time, beregnet fra lastbilens ankomsttid til leveringsadressen.

Ventetid, kranarbejde, returtransport eller anden ydelse vil blive faktureret, såfremt byggepladsen ikke er klar til varemodtagelse.

Placering på soklen aftales mellem montør/byggeleder og chaufføren fra sag til sag. Det er derfor vigtigt at vi altid kan komme i kontakt med montør/byggeleder pr. telefon.

Vi anbefaler, at der altid er folk til stede på byggepladsen ved levering. Er dette ikke tilfældet, bliver paller aflæsset i henhold til følgende beskrivelse. Er dette ikke muligt aflæsses efter **chaufførens** skøn.

AFLÆSNING - EKSEMPLER

Levering til byggeplads, etagebyggeri

Som standard, aflæsses på anvist plads på jorden, hvis muligt.

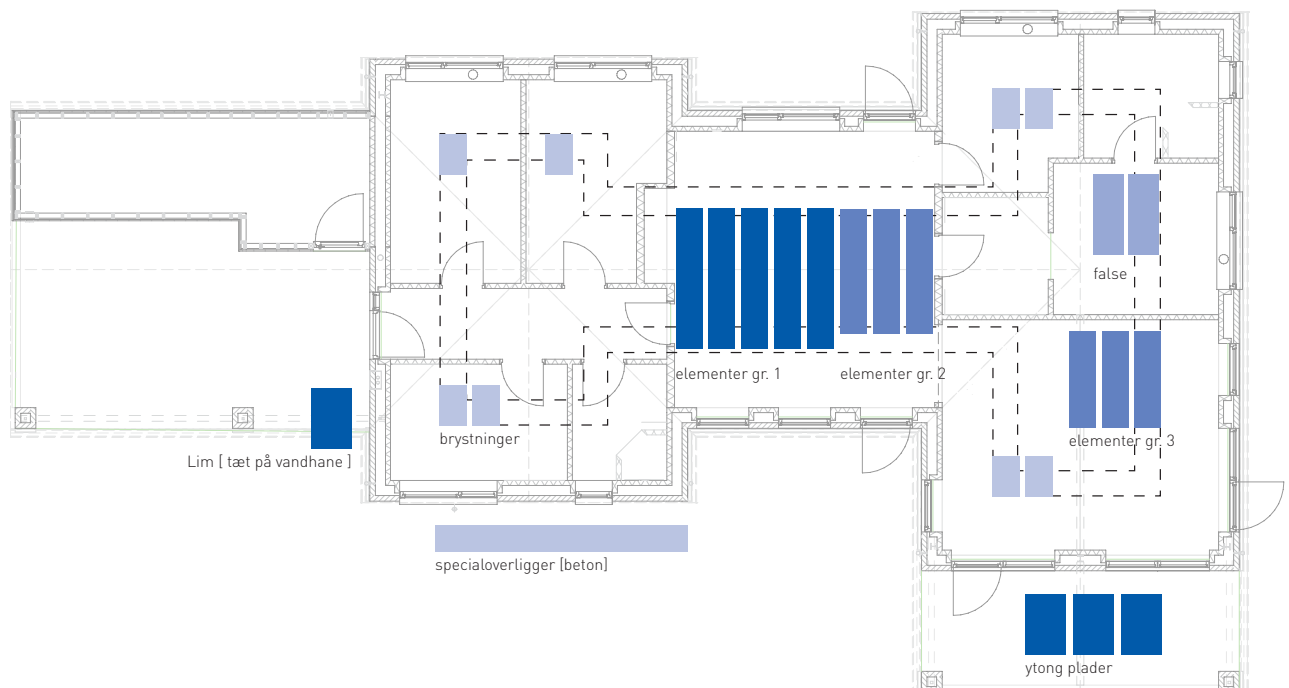
Der er mulighed for tilkøb af kran op til 80 m – Se gældende prislister.

Der vil mod tillæg være mulighed for at få pakket og opmærket pr. etage/lejlighed.

Levering til byggeplads, étplans-byggeri

Som standard aflæsses på terrændæk hvis muligt. Lastbilen skal frit og uhindret kunne køre helt til sokkelkant og terrændæk skal være ryddet. Paller fordeles efter **chaufførens** skøn.

Principskitse:



Xella Danmark A/S

Lysholt Allé 11, 7100 Vejle

tel: +45 75 89 50 66

www.xella.dk



Retningslinier for bestilling og levering

SELVAFHENTNING

Der kan aftales selvfhentning af varer på vores centrallagre i Vejle eller Køge.

Afhentning kan ske hverdage mellem 08:00-15:00 og skal aftales med ordreafdelingen:

Telefon: 75 89 50 66 eller på mail: ordre.dk@xella.com.



Undgå hastegebyr: Ordre afgivet inden kl 11:00 kan afhentes dagen efter i lagerets åbningstid. Ordre afgivet efter kl. 11:00 kan afhentes dagen efter kl. 12:00. Overholdes disse tider ikke tillægges gebyr. Der vil være afhentningsgebyr uanset mængde.

MODTAGEKONTROL/REKLAMATION

Modtagekontrol skal foretages straks ved levering inden leverancen tages i brug.

Porebeton er porøst materiale, og det må derfor accepteres at mindre afskalninger kan forekomme i produkterne.

Alle varer skal kontrolleres for fejl og mangler straks ved levering, inden produkterne tages i brug.

Fejl eller mangler skal omgående meddeles Xella. Eventuelle skader eller varefejl fotodokumenteres, **husk** også foto af label på folie. Omfang samt oplysning om ordrenummer sendes til mail: ordre.dk@xella.com

- Varer behæftet med fejl eller mangler ombyttes, uden udgift for køber, hurtigst muligt i henhold til deadlines.
- Varerne skal være pakket til afhentning på paller, anbragt hvor de er leveret.
- Yderligere krav er Xella uvedkommende.
- Forgæves kørsel vil blive debiteret i henhold til gældende prisliste.

RETURVARER

Visse standardprodukter i ubrudt og ubeskadiget stand tages retur efter forudgående aftale, mod et fradrag på 20% af fakturapris. Der kan kun returneres hele salgsenheder [stk. eller hel palle alt efter produkttype].

Varerne skal være pakket til afhentning på paller, anbragt hvor de er leveret.

- Der krediteres kun gensalgbare varer.
- Kreditering sker efter modtagelse og sortering på Xella's lager uanset chaufførens kvittering for partiet.
- Posevarer tages ikke retur.

Der henvises i øvrigt til vores prisliste samt salgs- og leveringsbetingelser. Retningslinier kan efter omstændighederne fraviges. Der tages forbehold for eventuelle trykfejl og mangler.

Xella Danmark A/S

Lysholt Allé 11, 7100 Vejle

tel: +45 75 89 50 66

www.xella.dk



Retningslinier for bestilling og levering

RETURPALLER

Xella har et returpalle-system til EUR-paller, Xella palle, Xella Units-paller og Silka paller.

Ønskes afhentning af paller på forhandlerlager eller på byggeplads, aftales dette på forhånd med ekspeditionen:
Telefon: 75 89 50 66 eller på mail: ordre.dk@xella.com.

- Afhentning vil som oftest ske inden for 3 uger.
- Kreditering sker efter sortering på Xella's lager.
- Der krediteres kun gensalgbare paller og kun det debiterede antal.
- Det er ikke muligt at returnere engangspaller.
- Silka- og elementpaller tages ikke retur.

Afhentning på forhandlerlager

Min. 75 stk. Xella returpaller, 75 stk. EUR-paller eller 75 Silka paller.

Min. 300 stk. Xella Units-paller.

Afsender sørger for korrekt stabling [se herunder] og pålæsning.

Afhentning på byggeplads

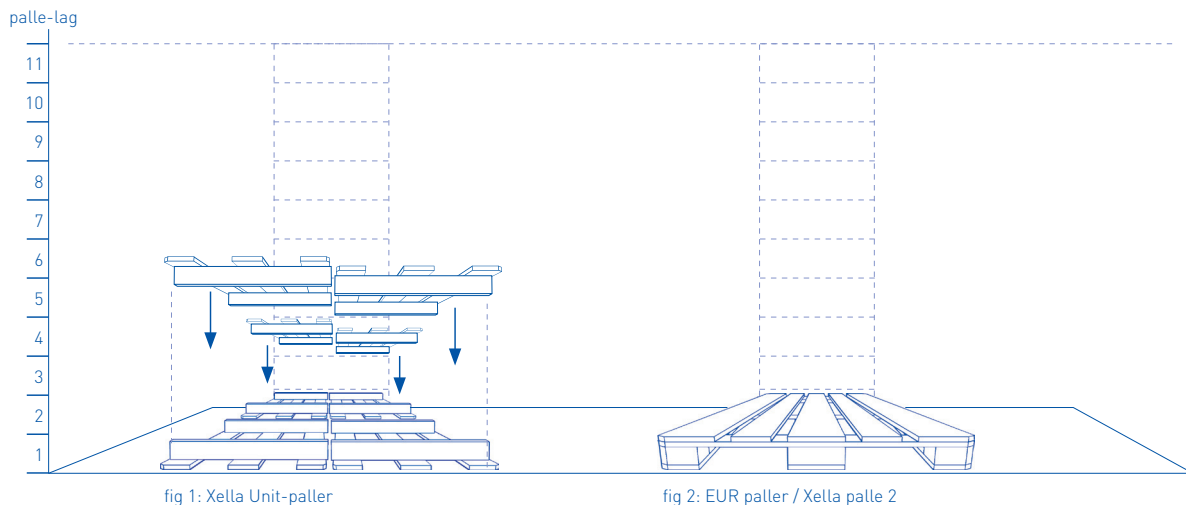
Forudsætter at pallerne står samlet ét sted, stablet som beskrevet nedenfor og læsseklar på kørefast vej.

Gebyrer fremgår af gældende prislister.

Stabling af returpaller i 11 lag

Xella Units-returpaller stables på EUR-palle i flet, 2x4 paller pr. lag [fig. 1]. Total: 88 Units-paller.

EUR-paller og Xella returpaller stables IKKE i flet [fig. 2].



Xella Danmark A/S

Lysholt Allé 11, 7100 Vejle

tel: +45 75 89 50 66

www.xella.dk



Retningslinier for bestilling og levering

EKSTRAREGNINGER

For alle ekstraregninger gælder det at der skal træffes aftale om beløb på forhånd. I den forbindelse fremsendes et rekvisitionsnummer, der skal påføres fakturaen inden den fremsendes. Alle priser herunder er ekskl. moms.

REKLAMATION

Skadede eller ødelagt varer

Porebeton er et porøst materiale, derfor må mindre afskalninger accepteres. En hurtig rettesnor er 10/10 reglen:

 **Op til 10% af en leverance må have mindre afskalninger, på op til 10x10x10 cm**

Ødelagte produkter forsøges ombyttet indenfor 48 timer ved rettidig reklamation, dvs. senest ved ibrugtagning af leverance. Der ydes ikke ekstrabetaling for reparation af skadede produkter.

Manglende varer

Manglende varer kan skyldes flere faktorer. Xella Danmark regner med en vis mængde spild, som oftest iht. aftale med den enkelte kunde. Er denne aftale overholdt, og kan årsagen ikke påvises andre steder [beregnings-, lager- eller transportfejl], anses fejlen i udgangspunktet som værende sket på byggepladsen.

Manglende varer, som følge af påviselig fejl i beregning, lager eller transport, leveres hurtigst muligt. Er der tale om faste projektpriser, afholder Xella Danmark som hovedregel udgiften til materialer og transport til byggeplads. Er der tale om faste enhedspriser, afholder Xella Danmark udgiften til transport til byggeplads, mens materialer faktureres iht. aftale.

Manglende varer, som følge af fejl uden for Xella Danmark's kontrol, leveres iht. vores salgs- og leveringsbetingelser, og både materialer og transport faktureres. Ønskes hurtigere levering, påregnes ekspresgebyr.

Bemærk at mængden af lim¹, puds og øvrigt forbrugsbetinget tilbehør, kun er Xella Danmark's ansvar, i den forstand at vejledende mængder bruges til udregning. I tilfælde af en ekstralevering, faktureres derfor både materialer og transport, såfremt at den vejledende udregning er foretaget korrekt.

Alle ekstrabestillinger der medfører meromkostninger for kunden, skal uden undtagelse foretages af ansvarshavende byggeleder.

Ombytninger, pga. skadede varer eller ekstrabestillinger, der ikke er Xella Danmark's fejl, skal indgives som en samlet reklamation, der kan løses med én samlet levering. Følges dette ikke, forbeholder Xella Danmark sig ret til, at fakturere ekstra udkørsler udover den første, iht. gældende prisliste.

Levering og ventetid

Vi modtager gerne ønsker til tid og placering af varer, men disse er uden ansvar for Xella Danmark. Vi anbefaler at bestille varer til levering, dagen inden arbejdet skal påbegyndes, og at der på pladsen er en person til stede, der kan anviser aflæsningssted.

Regning for ventetid pga. reklamationer accepteres som hovedregel ikke. Kun i særligt grove tilfælde [glemt levering eller fejllevering] kan en sådan accepteres, og da først efter planlagte leveringsdag er passeret.

TREDJEPARTS KRAV

Der accepteres under ingen omstændigheder krav fra tredjepart.

Salgs- og Leveringsbetingelser

I. Indgåelse af aftaler

- De følgende almindelige salgs- og leveringsbetingelser gælder for alle tilbud og ordrer, medmindre der foreligger anden skriftlig aftale.
- Aftaler er ikke bindende, før der foreligger en ordrebekræftelse fra Xella.
- Afgivne tilbud, mundtlige aftaler og garantier fra salgsmedarbejdere forud for eller i forbindelse med varebestilling er kun bindende, hvis de er anført i ordrebekræftelsen. Købers eventuelle indkøbsbetingelser indgår ikke i aftalen, medmindre de er indeholdt i ordrebekræftelsen.
- Informationer, tegninger, billeder, beregninger, tekniske data, angivelser af vægt, mål og egenskaber, der er anført i prislister, prospekter, bilag til tilbud og lignende, er ikke bindende, medmindre de udtrykkeligt er anført som bindende i ordrebekræftelsen.

II. Priser

- Alle priser er nettopriser ekskl. moms og evt. andre offentlige afgifter.
- Indtræder der, inden der foretages levering fra Xellas leverandører, prisforhøjelser eller lignende som f.eks. forhøjelse af toldafgifter eller andre afgifter, kan den meddelte salgspris inden leveringen forhøjes svarende hertil.
- Eventuelle andre omkostninger i forbindelse med leveringen (såsom havneafgifter, liggepenge, ventepenge, trafikale afgifter og vejgebyrer, vejafgifter og afgifter for benyttelse af vandveje og lign.), emballageomkostninger, gebyrer til leje og benyttelse emballage (beholdere, tønder, sække, kasser, paller, jernbanebeholdere osv.) samt udgifter til returnering, bortskaffelse og destruktions af emballage, betales af køber.
- Tilbehør såsom lim, søm, murbindere, puds og øvrige byggematerialer beregnes i henhold til det forventede skønnede forbrug, men afregnes efter de faktiske anvendte mængder. De anslåede mængder er ikke bindende for Xella.

III. Service

- Xella yder gerne teknisk vejledning og bistår kunder med vores erfaring i givne byggeprojekter. Denne vejledning må ikke overflødig gøre ingeniører og arkitekter, og vi påtager os ikke ansvar for projektering og selve udførelsen.
- Opmåling og mængdeberegning er købers ansvar. Det anbefales at opmålinger og mængdeberegning foretages af Xella sammenholdes med købers egen udregning. Hvor vi har foretaget mængdeberegning efter endelige og målsatte tegninger (de samme som byggeriet udføres efter) påtager vi os ansvaret for mængde.

IV. Tilbud

- Tilbud er gældende i 30 dage, når intet andet er bemærket.
- Produktionstegninger (opstalter og montageplaner) for Silka Vægsystem samt Ytong Dæk udført af Xella skal godkendes af kunden, således at det sikres at produktionstegningerne stemmer overens med tegningerne anvendt på byggepladsen og den dertil passende leverance. Kunden har ansvaret for at tegningsmaterialet stemmer overens med projekttegninger.
- Såfremt leverancerne deles op, og der ikke leves i hele træk tages der forbehold for den endelige pris.

V. Betaling og modregning

- Medmindre der foreligger anden skriftlig aftale, skal alle leverancer betales netto kontant ved levering.
- En evt. kontantrabat beregnes udelukkende af vareværdien, eksklusiv moms, fragt, emballage og evt. andre afgifter og tillæg.
- Ved forsinket betaling fra køber beregnes der morarenter i henhold til bestemmelserne i dansk rentelov og med leveringsdatoen som forfaldsdato.
- Køber har ikke ret til at tilbageholde beløb på basis af eventuelle modkrav mod Xella, der ikke er anerkendt af Xella på betalingstidspunktet.
- Køber er kun berettiget til den aftalte kontantrabat, hvis alle forfaldne fakturabeløb i henhold til andre leverancer fra Xella eller fra selskaber i samme koncern som Xella er betalt.

VI. Levering

- Medmindre andet er aftalt, sker leveringen frit fragtfører (Incoterms FCA) til købers eller købers kundes lager eller byggeplads.
- Leveringen sker på lastbiler op til 25 t brutto. Køber skal sørge for tilfredsstillende tilkørselsforhold samt for de nødvendige hjælpemidler og det nødvendige personale til aflæsning. Tilkørslen skal uanset årstiden være ryddet og kunne bære lastbiler med fuld læs. Leveringen foretages på det sted, hvor det er muligt ifølge chaufførens vurdering.
- Leveringstiden angives efter bedste skøn og er fritblivende, medmindre den udtrykkeligt anføres som en fast leveringstid. En angivet leveringstid regnes fra ordredato, hvis køber forud har afleveret alle nødvendige informationer, ellers senere. Et fast leveringstidspunkt kan principielt ikke ændres af køber.
- Hvis leveringen forsinkes i mere end 4 uger i forhold til en aftalt fast leveringstid, kan køber hæve kontrakten.
- Køber har ikke noget krav på skadeserstatning som følge af forsinkelse, hvis forsinkelsen ikke overstiger 4 uger, eller hvis der ikke er aftalt fast leveringstid, og forsinkelsen ikke skyldes forsæt eller grov uagtsomhed fra Xellas side. Skadeserstatningen kan andrage 1% af nettoværdien af varen pr. påbegyndt uge, som forsinkelsen varer ud over 4 uger eller ud over en aftalt leveringstid, og skadeserstatningen kan aldrig overstige 10% af varernes nettoværdi. Xella hæfter ikke for nogen form for driftstab, avancetab eller andre indirekte tab hos køber eller købers kunde.
- Hvis køber undlader at modtage en leverance, vil Xella opbevare den i maks. 14 dage for

købers regning. Køber kan inden for disse 14 dage, og kun hvis køber samtidigt erstatter alle Xellas udgifter, selv afhente leverancen på opbevaringsstedet. Hvis køber ikke afhenter leverancen inden udløbet af de 14 dage, har Xella ret til at hæve købet og kræve skadeserstatning, jf. punkt IV. 7.

Hvis køber beslutter sig for at modtage leverancen, har Xella ret til uden angivelse af nogen frist frit at sælge de materialer, der er omfattet af leverancen, til tredjemand. Xella har samtidigt ret til at få erstattet den handelsavance, som Xella ville have haft, hvis købet var blevet gennemført. Handelsavancen beregnes som forskellen mellem Xellas indkøbspris og Xellas pris ved videresalg.

VII. Ejendomsforbehold

Xella forbeholder sig ejendomsretten til de leverede varer, indtil købsprisen er betalt fuldt ud.

VIII. Reklamation

- Køber skal straks efter modtagelsen kontrollere leverancen med henblik på kvalitet og mængde og for eventuelle transportskader.
- Enhver reklamation som følge af mangler eller mængder, der konstateres eller burde være konstateret ved en sådan kontrol, skal for at være gyldig afgives skriftligt uden grundet ophold og senest inden 8 dage fra leveringen hos køber. Ved andre mangler skal der reklameres straks efter det tidspunkt, hvor køber konstaterede eller burde have konstateret disse. Med forbehold for bestemmelsen i VIII. skal der ske reklamation inden for et år fra leveringsdatoen.
- Xella påtager sig ikke noget ansvar for følgerne af, at mangelfulde materialer anvendes i byggeriet, såfremt manglerne ved materialerne er eller kunne være opdaget i forbindelse med indsættelsen af de mangelfulde materialer i byggeriet.

IX. Ansvar for mangler

- Ved eventuelle mangler, som Xella hæfter for på grund af hændelige eller uagtsomme handlinger, kan Xella frit vælge, om der skal foretages udbedring eller omlevering.
- Køber kan kun gøre mangelkrav gældende, hvis køber har afgivet rettidig reklamation, jf. ovenfor, og har fulgt Xellas forskrifter for behandling eller montering osv. af de enkelte produkter.
- Xellas ansvar for mangler er i henhold til VII. 1. begrænset til den ovenfor anførte udbedring og enhver yderligere hæftelse fra Xellas side som følge af mangler ved den leverede vare, herunder købers eller købers kundes driftstab, avancetab eller andre indirekte tab, er udelukket.
- En eventuel udbedring eller omlevering medfører ikke nogen forlængelse af reklamationstiden.

X. Klausul for byggeleverancer

- I forbindelse med materialeleverancer til byggeprojekter gælder desuden med forbehold for andre bestemmelser følgende bestemmelser, hvor Xella yder en forlænget reklamationstid:
- Xellas ansvar for mangler ved leverancer ophører 5 år efter afleveringen af det byggeprojekt, som leverancen udgør en del af. I forbindelse med leverancer til lager eller til videresalg ophører mangelansvaret dog senest 6 år efter datoen for leveringen hos køber. Xella accepterer, at krav som følge af mangler ved leverancer, der ikke eller kun med stort besvær kan sættes igennem mod køber, samtidig kan gøres gældende direkte over for Xella. Dette mangelansvar kan dog kun gøres gældende i det omfang, det er Xellas egen leverance, der er mangelfuld, og desuden kun i det omfang, som følger af Xellas eget kontraktforhold med køber, herunder de nærværende almindelige salgs- og leveringsbetingelser. Xella accepterer dog under alle omstændigheder, at der som følge af det indbyrdes forhold mellem parterne kan lægges sag an mod Xella og køber i forening, og at sådanne krav kan behandles af voldgiftsretten for byggevirksomhed.

XI. Produktansvar

- Xella hæfter for eventuelle skader, der forårsages af de leverede materialer, i det omfang sådanne skader er omfattet af lov om produktansvar. Såfremt eventuelle skader ikke er omfattet af produktansvarsloven, er Xellas ansvar begrænset til nettosalgsprisen.
- Xella fralægger sig ethvert ansvar for tingsskade, driftstab, avancetab eller andre indirekte tab hos køber eller købers kunde.
- Hvis Xella ifalder produktansvar over for tredjemand, har køber pligt til at friholde Xella i samme omfang, som Xellas ansvar er begrænset i henhold til nærværende bestemmelser. Køber har desuden pligt til at lade sig sagsøge som medsagsøgt ved den samme domstol som den, der behandler et eventuelt skadeserstatningskrav mod Xella.
- Xella har tegnet en produktansvarsforsikring hos et anerkendt forsikringselskab.

XII. Force majeure

- Xella hæfter ikke, hvis den manglende opfyldelse beror på forhold, som Xella ikke er herre over, og som ikke kunne eller burde have været forudset ved indgåelsen af aftalen, som f.eks. krig, import- og eksportforbud, arbejdskonflikter, brand, nedbrud på fabrik eller transportør køretøjer og lignende. Xella hæfter heller ikke for følgerne af strejker, lockouts og andre forhold, der hører under force majeure, og som medfører en mangel på varerne i henhold til kontrakten eller på de råvarer, der skal bruges til fremstillingen heraf.

XIII. Værneting

- Enhver tvist mellem køber og Xella afgøres af de danske domstole ved anvendelse af dansk ret med Xellas hjemting som værneting.

XIV. Delvis ugyldighed

Hvis en bestemmelse i disse almindelige salgs- og leveringsbetingelser eller en bestemmelse i øvrige aftaler mellem køber og Xella er eller bliver ugyldig, berøres gyldigheden af alle øvrige bestemmelser eller aftaler ikke heraf.

Xella Danmark A/S

Lysholt Allé 11, 7100 Vejle

tel: +45 75 89 50 66

www.xella.dk

