

Vejr- og vinterforanstaltninger for YTONG og Silka

Arbejdsvejledning

Generelt

Generelt skal byggematerialer holdes tildækket på byggepladsen for at beskytte mod utilsigtet ophobning af fugt.

Ligeledes bør alt murværk under opførelse holdes afdækket, når vejret er ugunstigt såsom nedbør, frost og høje temperaturer i sommerhalvåret.

I h.t. bygningsreglementet 2018, kap. 7, § 165 kan Ytong og Silka blokke/elementer ikke direkte betegnes som "fugtfølsomme materialer". Dog vil ophobning af fugt kraftigt forlænge udtørringstiden med risiko for revnedannelser til følge, øget risiko for skader på overfladebehandling og inventar, samt risiko for frostskafer i vinterhalvåret.

For vejledning om udtørring og fugt henvises til rådgiverhåndbogen under "fugt":

Afdækning

Der skelnes her mellem totaloverdækning der beskytter hele bygningen og partielfafdækning der foretages løbende under udførelsen.

Der bør foretages en cost-benefit analyse af muligheden for totalinddækning, da det i mange projekter er økonomisk fordelagtigt i forhold til omkostningerne ved partielfafdækning og vejrligsdage samt øget risiko for frost- og fugtskader.

Partielfafdækning kan foretages med hård presenning og lægter henover bagmur, skillevægge eller lejlighedsskel (se illustrationer). Afdækning føres min. 60 cm ned på hver side.

Særlig vigtigt er afdækning af lejlighedsskel, massivblokke som Ytong Energy+ og vægtykkelser på ≥ 200 mm.

Ved vandpåvirkning på dækket, og risiko for fugtophobning i bunden af væggene, kan der anvendes murfolie/murpap breddere end vægtykkelsen, der bukkes op langs kanten og sømmes/klæbes fast, indtil dækket er permanent overdækket. Kan dette ikke udføres tilfredsstillende i lejlighedsskel, bør isolering først indblæses efter permanent overdækning.

Sommerbyggeri

I sommerhalvåret ved lufttemperatur $\geq 25^{\circ}\text{C}$ bør der træffes foranstaltninger for at sikre mod for hurtig udtørring. Limflader forvandes under opførelse og frisk murværk beskyttes mod direkte sollys.



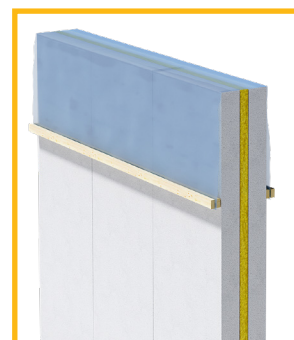
Ytong Vægelement 15 cm



Ytong Energy+ 40 cm



Silka Kalksandsten 24 cm



Ytong Lejlighedsskel 2 x 10 cm

Vejr- og vinterforanstaltninger for YTONG og Silka

Arbejdsvejledning

| Periode | 1.10 - 1.11 | 1.11 - 31.3 | 1.4 - 30.4 |
|------------------------------|-------------|-------------|------------|
| AT regler (vinterinddækning) | | | |
| Vinterbekendtgørelse | | | |
| Overenskomster | | | |

Tabel fra "Branchevejledning om vinterforanstaltninger, august 2017". Oversigt over gældende regelsæt .

Vinterbyggeri

Generelt skal der i forbindelse med byggeri i vinterhalvåret budgetteres med de nødvendige midler til vinterforanstaltninger – herunder de nødvendige afdækninger med vintermåtter, snerydning og sikker opbevaring af byggematerialerne m.v. Der henvises til anvisningerne fra BFA:

<https://www.bfa-ba.dk/media/4591468/vinterforanstaltninger-2017-okt-print.pdf>

Blokke og Elementer

Både Ytong og Silka blokke og elementer kan anvendes i vinterbyggeri. Materialer der leveres pakket i beskyttende plastfolie, skal efter udpakning holdes omhyggeligt tildækket, så de ikke optager fugt.

Materialer leveret på strøer holdes ligeledes tildækket efter levering. I perioder med konstant frost anbefales at beskytte produkterne med vintermåtter for at sikre materialetemperatur $\geq 5^{\circ}\text{C}$, da alle blokke og elementer SKAL have en materialetemperatur på min. 5°C før anvendelse.

Lim

For at øge limens bearbejdelse kan der benyttes varmt blandevand (max. 40°C). Ved vinterbyggeri limes med Ytong/Silka lim, vinter som kan anvendes ved temperaturer ned til -5°C . Der tilsættes Ethanol 90 % jf. forskrifterne på emballagen.

Til Ytong elementbyggeri bruges Ytong Elementlim Fix-P, vinter, som kan anvendes ved temperaturer ned til -5°C .

Udførelse

Det er vigtigt, der ikke anvendes frosne byggematerialer, og at materialetemperaturen holdes over 5°C .

OBS: der må ikke anvendes salt eller andre optøningsmidler.

Vær opmærksom på afdækning af vægoverflader ved arbejdsdags ophør med presenning eller vintermåtter. Såfremt vægfeltet ikke er afsluttet i højden, bør der afdækkes med vintermåtter eller lign. for at holde materialetemperaturen over 5°C .