

Silka Vægssystem

Silka Vægssystem

Silka Vægssystem er velegnet til etagebyggeri, hvor stor robusthed eller lydisolering er påkrævet. Silka er et bæredygtigt byggemateriale, der består af kalk, sand og vand. Silka Vægssystem er målfaste byggelementer med egenskaber som præcis geometri, meget høj densitet, stor styrke, lyddæmpning og varmeakkumulering. Silka kan produceres i flere forskellige densiteter, hvor standarden er 1900 kg/m³.

Procesbeskrivelse

Silka vægssystem giver mulighed for at tilpasse væggene i både højde og længde. Ud fra det modtagne projektmateriale, udarbejder Xella en plan og anbefaling til blokdimensioner, hvor højden justeres med højdetilpasningssten. Dette sikrer en optimal og hurtig montage, med så lidt skærearbejde som muligt. I længden kan varierende bloklængder sikre forbandtet og formindske tilskæringer. Det er tilladt at justere en enkelt studsfulge med murermørtel i hvert skifte.

Fordele med Silka Vægssystem

- › 100 % uorganisk materiale
- › Indeklimamærket
- › Stor styrke og stabilitet
- › Ingen afdampning af skadelige stoffer
- › Fleksibel projektering helt frem til udførelse
- › Formfaste produkter med minimale tolerancer
- › Enkel og effektiv montage med minikran
- › Mulighed for håndblokke

Link til principdetaljer:

https://www.ytong.dk/detaljer_2447.php

Link til montageanvisning:

https://www.ytong.dk/dk/docs/279282_MA_Silka_Vaegssystem.pdf

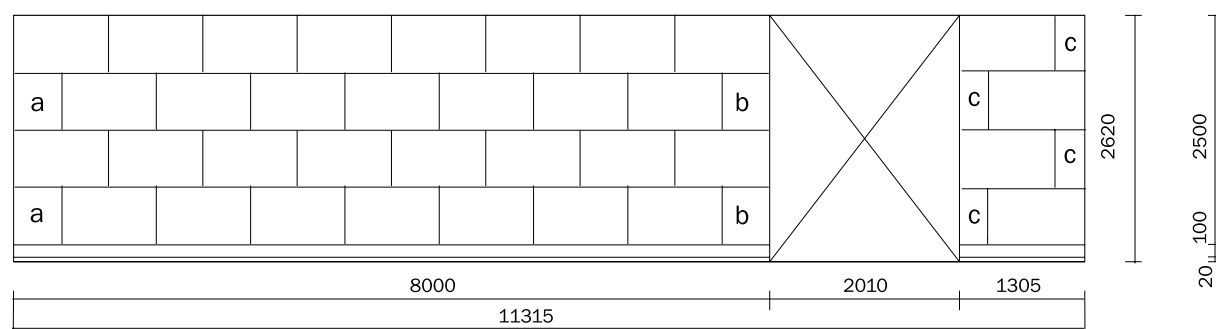


Fig. 1: Eksempel på opstalt af et vægfelt med Silka Vægssystem.

Silka Vægssystem

Overfladebehandling af Silka

Vær opmærksom på at der ikke bør anvendes de samme MBK-behandlinger til Silka Vægssystemet som til Ytong porebeton. Som følge af montage vil der kunne forekomme mindre spring i samlingerne på 1-2 mm. Der anbefales derfor en MBK-behandling med 2 x fuldspartling samt væv/filt. Anvend evt. MBK for betonoverflader. Alternativt kan der anvendes gipspuds i en lagtykkelse på 8 - 10 mm.

Forslag til udfaldskrav og udbudsbeskrivelse kan frit downloades på hjemmesiden under "projektering":

Vægtilslutninger

Afstivende skillevægge samles med bagmuren i forbandt eller mekanisk fast forbindelse som Ytong Vinkelbeslag. Ved samme højde i liggefuger, kan der anvendes Ytong Samlebeslag.

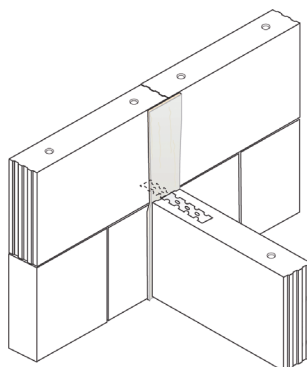


Fig. 4: Samlebeslag i liggefuge.

Silka U-skal

Ved behov for højere trækstyrke i toppen af vægfelt, ofte i forbindelse med stabiliserende vægge, kan der anvendes Silka U-skaller. Skallerne anvendes her som permanent forskalling for en jbt. bjælke.

Ved store vandrette laster kan der som alternativ til efterspændt murværk også anvendes U-skaller som permanent forskalling for en betonsøjle. U-skallerne bygges i forbandt.

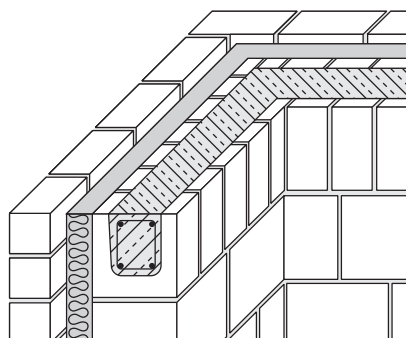


Fig. 2: Betonbjælke i toppen af et vægfelt

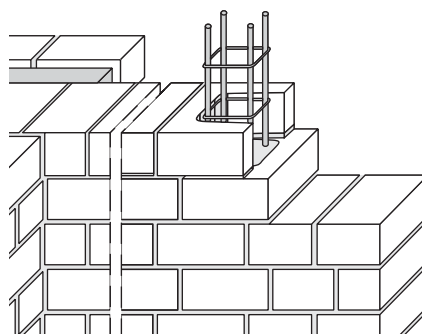


Fig. 3: Betonsøjle mellem U-skaller.