

# Silka Sound - Lydvægge uden besvær og store ekstraomkostninger

Ofte betyder et ønske om lydsoner i en bolig, at der meget tidligt i projektet skal tages endelig stilling til lydvæggens placering og mål. Lydvægge gør normalt byggeprocessen mere kompleks og besværlig – og dermed dyrere.

Men med den nye Silka Sound byggeblok fra Xella er det hverken mere besværligt eller meget dyrere at udføre skillevægge, hvis man ønsker bedre lydkomfort – fx omkring toiletter og børneværelser.

Silka Sound giver samme fleksibilitet som Ytong Vægssystemet. Silka Sound er en standard byggeblok i 10 cm tykkelse og vægt på kun 14 kg. Blokkene monteres med tyndfugelim og indpasses nemt i Ytong Vægssystemet.

Det betyder, at lydvægge kan projekteres og udføres med samme fleksibilitet og frihed som Ytong råhuset – uden væsentlige ekstraomkostninger.

- Lyddæmpende 44 dB  $R_w$
- Til opdeling i lydsoner
- Slanke vægge
- Stor fleksibilitet
- Nem tilpasning
- Flotte, glatte overflader
- Indeholder kun kalk, sand og vand
- Minimal merpris
- Miljøvaredeklaration (EPD)
- Brandklasse A1
- Varmeakkumulerende
- Dim. 10 × 20 × 43,7 cm, 14 kg/stk.



**silka**

# Silka Sound til lyd­vægge

Silka Sound anvendes til lyd­isolerende skillevægge i alle former for byggeri. Silka Sound er 100 % uorganisk, fremstillet af naturlige råstoffer: sand, kalk og vand. De små formater giver stor fleksibilitet, og eventuel tilpasning kan udføres uden specialværktøj.

Den høje densitet sikrer skillevæggen gode lydedæmpende egenskaber.

## Fleksibel projektering

Modulmålet sikrer, at Silka Sound let kan sammenbygges med vægge udført med Ytong Vægssystem. Man er således ikke bundet af en præcis rumdisponering tidligt i byggeprocessen. Xella Danmark stiller projekteringsanvisninger til rådighed i "Projekteringshåndbog, Silka Vægssystem".

## Nem og hurtig udførelse

Silka Sound håndteres uden brug af løftegrej. Blokkene monteres i forbandt med Silka Secure Tyndfugelim. Silka Limskovlen sikrer korrekt dosering af lim i ligge- og studsfuger.

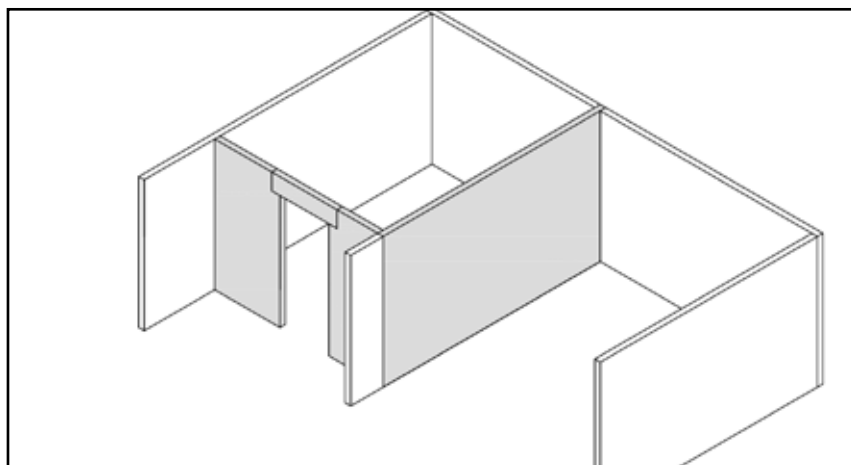
Blokkene kan nemt skæres eller klippes på pladsen.

De formfaste blokke og den glatte, hvide overflade gør færdiggørelse og overfladebehandling nem og sikrer smukke vægflader.

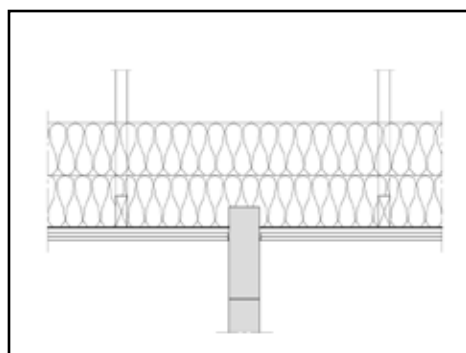


## Sammenligning af lydegenskaber

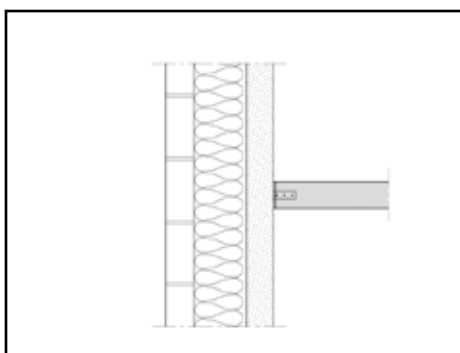
Silka Sound	Ytong 535 kg/m <sup>3</sup>	Gips
vægtykkelse 10 cm	vægtykkelse 10 cm	vægtykkelse 9,5 cm
Rw 44 dB	Rw 30 dB	R'w 40 dB



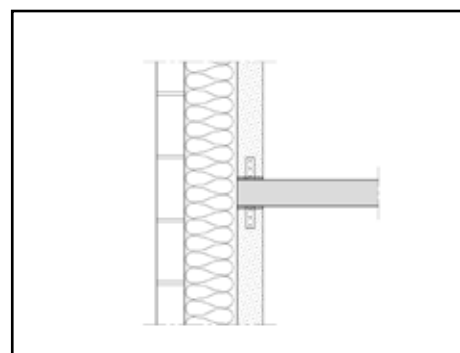
Eksempel på opdeling i lyd­zoner med Silka Sound skillevægge



Silka vægt­tilslutning mod gitterspær­loft.



Silka vægt­tilslutning mod Ytong bagmur.



Silka vægt­tilslutning mod Ytong bagmur med gennembrydning.

**Xella Danmark A/S**  
Helge Niensens Allé 7  
8723 Løsning

Telefon.: 75 89 50 66  
Fax: 75 89 60 30  
www.xella.dk

**silka**